



FENÊTRE PIVOTANT ÉLECTRIQUE EN BOIS

ISC1 I22

$U_w = 1,06 \text{ W/m}^2\text{K}^*$

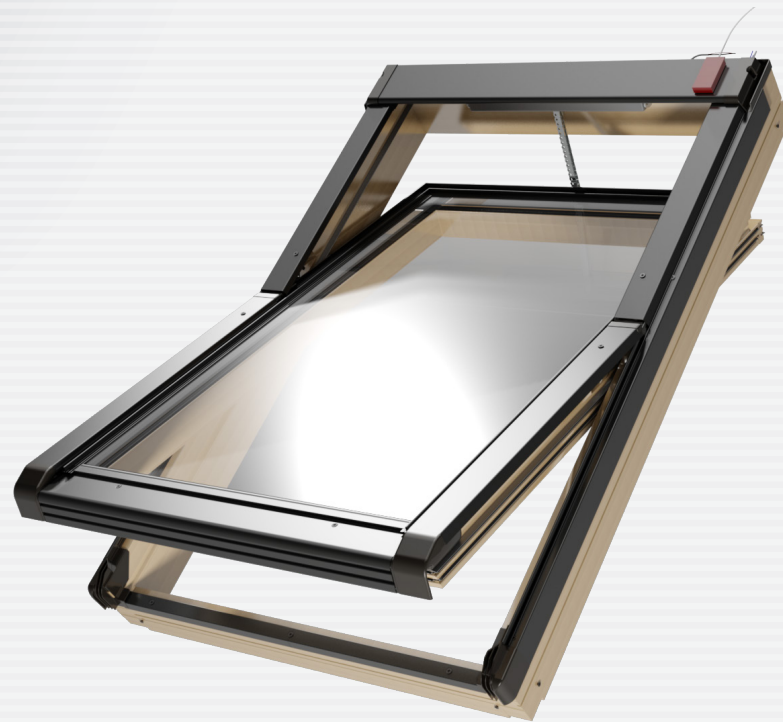
VITRAGE

$U_g = 0,7 \text{ W/m}^2\text{K}$

10 ans
garantie
pour fenêtres

10 ans
garantie
pour les vitrages

Conditions de garantie détaillées
sont disponibles sur www.okpol.fr



VITRAGE

triple vitrage
gaz - argon
2 x intercalaire chaud
2 x revêtement à faible émissivité
vitrage extérieur trempée

4 joints

avec servomoteur électrique **230V**
commandé par la télécommande
AP4

Détecteur le pluie

Solid pin imprégné en lamellé collé
vernissé écologique deux fois

Angle de montage



DIMENSIONS

surface de verre [m ²]	01	02	03	04	05	06	07	13	08	09	14	10	11	12	
0,20	0,27	0,36	0,45	0,55	0,45	0,56	0,70	0,81	0,71	0,89	1,04	0,91	1,12	0,88	
symbole de la dimension	01	02	03	04	15	05	06	07	13	08	09	14	10	11	
dimensions des fenêtres [cm]	55x78	55x98	66x98	66x118	66x140	78x98	78x118	78x140	78x160	94x118	94x140	94x160	114x118	114x140	134x98